

ステンレスインバー

STAINLESS INVAR SERIES

※記載数値は開発実測値による

SLE-2

SUS304同等の耐蝕性をもつインバー合金！

機械的特性

引張強さ (MPa)	伸び (%)	絞り (%)	硬度 (HRB)
350	30	50	80



物理的特性

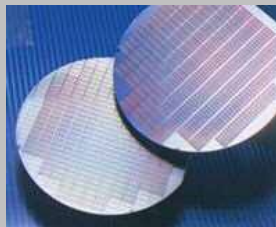
熱膨張係数 ($\times 10^{-6}/^{\circ}\text{C}$)	熱伝導率 (W/m. $^{\circ}\text{C}$)	ヤング率 (GPa)	密度 (g/cm 3)
5	14	150	8.3

SLE-20A

SUS410同等の耐蝕性をもつインバー合金！

機械的特性

引張強さ (MPa)	伸び (%)	絞り (%)	硬度 (HRB)
350	30	50	80



物理的特性

熱膨張係数 ($\times 10^{-6}/^{\circ}\text{C}$)	熱伝導率 (W/m. $^{\circ}\text{C}$)	ヤング率 (GPa)	密度 (g/cm 3)
3	14	130	8.3

IC-362A

SUS410同等の耐蝕性をもつインバー合金！

新製品

機械的特性

引張強さ (MPa)	伸び (%)	絞り (%)	硬度 (HRB)
350	30	50	80



物理的特性

熱膨張係数 ($\times 10^{-6}/^{\circ}\text{C}$)	熱伝導率 (W/m. $^{\circ}\text{C}$)	ヤング率 (GPa)	密度 (g/cm 3)
2	14	120	8.1

インバーの耐錆性

同条件による湿潤テスト写真

80°C水蒸気中 \longleftrightarrow 室温
12サイクル

インバー

IC-36FS



ステンレスインバー

SLE-2



JIS鋼

SUS403



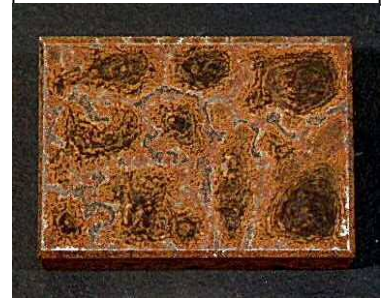
IC-36S



SLE-20A



FCD450



IC-362A



SCW480



SHINHOKOKU STEEL CORPORATION